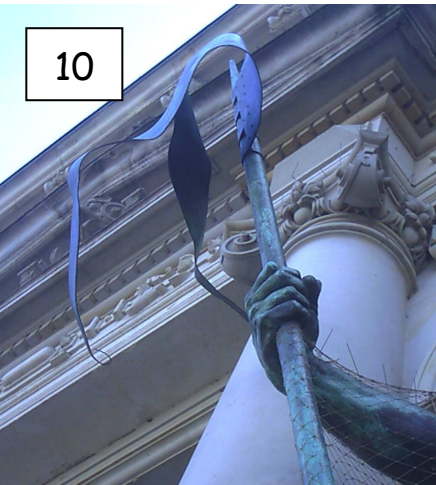
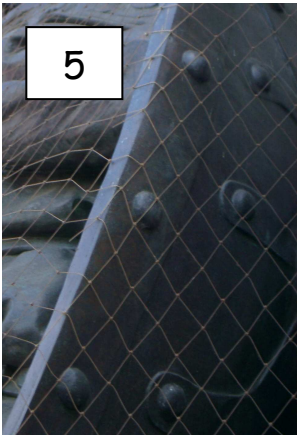
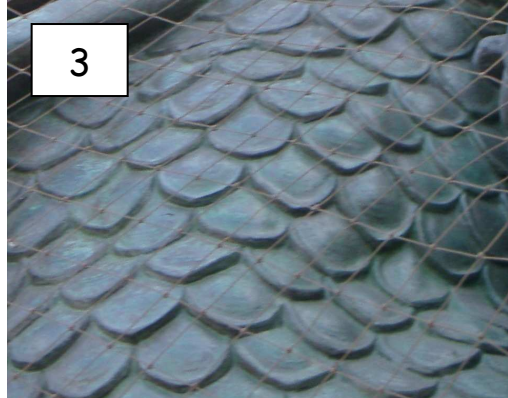




Auf der nächsten Seite siehst du kleine Ausschnitte aus der vorderen Fassade des Rathauses. Wo findest du die Ausschnitte? Zeichne auf diesem Blatt ein, wo sich die Ausschnitte befinden. Schreibe die Nummern dazu!



Die Eingangshalle

Schau dich in der Eingangshalle um und beantworte die folgenden Fragen!

1. Welche Materialien befinden sich in der Eingangshalle? Nenne mindestens vier!

2. Was hat A.W. Sieveking unter dem Kinn?

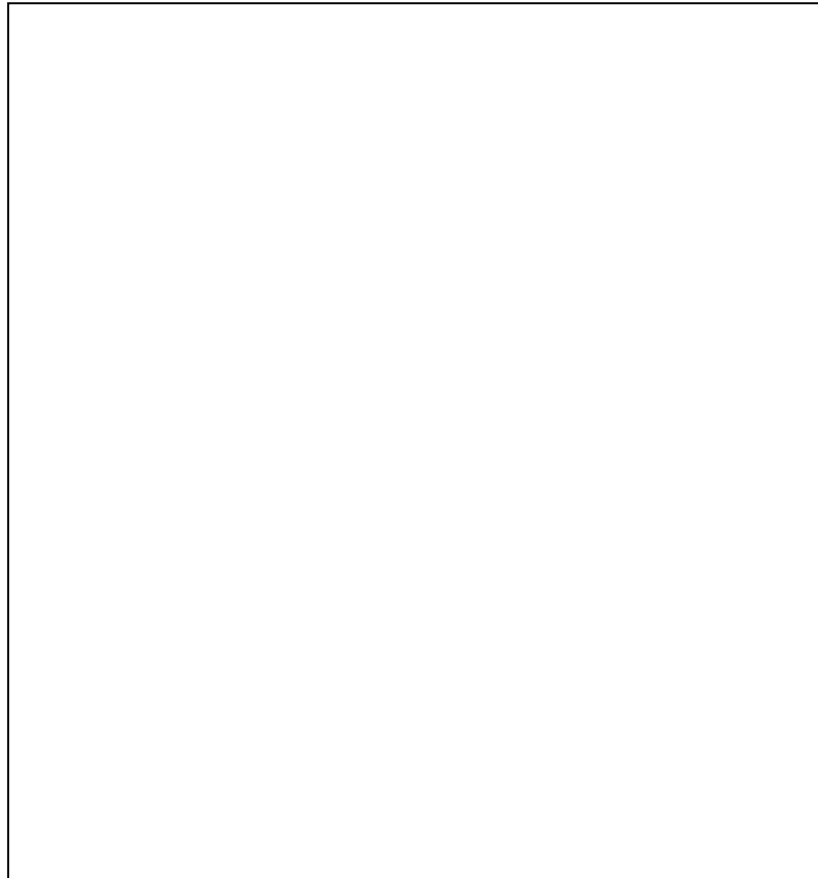
3. Wer hat den kürzeren Bart (J. Brahms oder H. Hertz)?

4. Welche Götter siehst du in den Fensterbildern?

5. Welche Sternzeichen befinden sich neben der Göttin Venus?

6. Über einer der Türen ist eine Uhr. Was siehst du über der Uhr?

7. Zwei große, schwarze Löwen bewachen das Tor. Zeichne einen der Löwen!



8. Das Tor hat einen goldenen Rahmen, in dem viele Tiere versteckt sind. Schreibe mindestens sechs davon auf.

9. In der Eingangshalle sind die Köpfe von Johannes Wedde und Elise Averdieck aus Stein gemeißelt. Suche die beiden Köpfe. Stelle dir vor, die beiden unterhalten sich über das Rathaus. Was erzählen sie sich?
