

The image shows the tower of St. Michaeliskirche in Hamburg, featuring a clock face and a dome topped with a spire and a flag. The tower is set against a clear blue sky, with some greenery visible at the bottom left.

# Außerschulische Lernorte in Hamburg: Die St. Michaeliskirche - Der Michel

Ein Beitrag von:  
Katharina Eisenberg,  
Evke Callsen,  
Annika Schauer und  
Nils Lamprecht



Hauptkirche St. Michaelis zu Hamburg  
Englische Planke 1a

20459 Hamburg

Tel.: 040-376780

S-Bahn: Stadthausbrücke

U-Bahn: Rödingsmarkt,  
Baumwall, St.Pauli

Busslinien: 112, 36, 37





### Öffnungszeiten:

Kirche u. Turm: Mai-Okt.: tägl. 9-20 Uhr; Nov.-April: tägl. 10-18 Uhr  
Gruft. tägl.: 11-17 Uhr (Einlass bis 16.30)

### Preise:

Keine Gruppentarife. Besuch von Turm, Gruft und Kirche:  
Erwachsene: €3,25 und Kinder €1,50



Ansprechpartner:

Allgemeine Fragen: Turmkasse (Tel.: 040-376 780)

Führungen: Herr Schatnick (Tel.: 040-376 781-32)

Führungen mit Schulklassen: Frau Grünwald (Tel.: 040-5386422)


Anmeldung:

Für normale Führungen nicht erforderlich, aber für organisierte Führungen schon.



## Geschichte der St. Michaeliskirche

- erste Erwähnung einer Michaeliskapelle um 1600
- 1661 Einweihung der ersten St. Michaeliskirche
- mehrmalige Zerstörung von St. Michaelis (1750, 1906, 1944)
- die Gruft diente in Zweiten Weltkrieg als Luftschutzbunker
- Wiedereinweihung nach Reparatur der Kriegsschäden 1952
- wiederholte Spendenaktionen für den Erhalt der Kirche



## Warum und für wen ist eine Erkundung des Michels interessant?

- Wahrzeichen Hamburgs
- Kirche / öffentliche Einrichtung
- begehbarer Turm / Aufstieg über die Wendeltreppe
- Glockenspiel / große Glocke
- Blick auf Hamburg / Panorama Ansicht
- begehbare Gruft (Bedeutung von Tod)
- barockes Kirchenschiff
- Erkennungszeichen für die Seefahrer und Schiffe im Hafen
- Unterrichtsübergreifend: Geschichte, Musik, Religion und Kunst (Zeichnungen vom Turm oder Kirchenschiff anfertigen)
- ab Klasse 4



## Musik in der St. Michaelis Kirche

- Musik hat schon immer hohen Stellenwert im Michel
- Festmusik zur Einweihung des Turmes 1786 schrieb Carl Philipp Emanuel Bach
- Johannes Brahms (Komponist) wurde hier getauft
- im Kirchenschiff gibt es drei Orgeln
- nach dem Zweiten Weltkrieg: berühmter Jugendchor
- bekannt für das alljährliche Weihnachtsoratorium
- Kinderchor / Schülerchöre



## Ziele des Hamburger Rahmenplans


- Lernfeld: unsere nähere Umgebung
- Sehenswürdigkeiten in Hamburg
- Wissen über Menschen und ihr Leben
- Hamburger Stadtentwicklung
- Regionalgeschichte
- Förderung des *Geschichtsbewusstseins*
- Bedeutung des Michels für Hamburg





## Ziele des Hamburger Rahmenplans

- Interesse wecken für die Kirche
- Auswerten von Informationsquellen
- soziales und kulturelles Lernen
- Vernetzung mit anderen Fächern



## Mögliche Gefahren bei der Erkundung

- Turm: Höhenangst
- Zugang zur zweiten Aussichtsplattform (Sturzgefahr)
- Treppenhaus (Höhenangst)
- Fahrstuhl (Klaustrophobie)
- Gruft (die Gräber im Boden)



## Maßnahmen gegen mögliche Gefahren

- Absicherung durch genügend Betreuer
- Aufteilung der Gruppen: Schiff, Turm, Gruft, nähere Umgebung
- Verhaltensmaßnahmen erklären
- vorher abklären: Höhenangst



## Didaktischer Ort

- den zu besuchenden Ort und seine Bestimmung erklären
- Zusammenhänge vermitteln
- mit den Kindern über den Ort Kirche sprechen



## Tag der Erkundung

- in einer Gruppe mit Lehrkräften anreisen (U/S-Bahn)
- Teilnahme an einer Gruppenführung
- Hinweise zu Verhaltensregeln in einer Kirche
- Erläuterung der Erkundung und Aufgaben
- Zeitplan
- Organisation



## Zeitplan:

8 Uhr: Start in der Schule (HVV) Wichtig: Schreib- und Zeichenunterlagen

9 Uhr: Begrüßung und kurze Einführung durch die Gruppenleitung  
1-1/2 Stunden Erkundung Altarraum, Empore und Orgeln

10 Uhr: Frühstückspause auf dem Kirchenvorplatz

10.15 Uhr: Austeilen der Michelbücher und gemeinsamer Gang auf den Turm mit Aufgaben für alle

11 Uhr: Gemeinsamer Gang in die Gruft, Erkundungsaufgaben für alle

12 Uhr: Mittagspause auf der Wiese vor dem Michel

Aufgabe aus dem Michelbuch: Abmalen oder Zeichnen des Turmes oder der ganzen Kirche

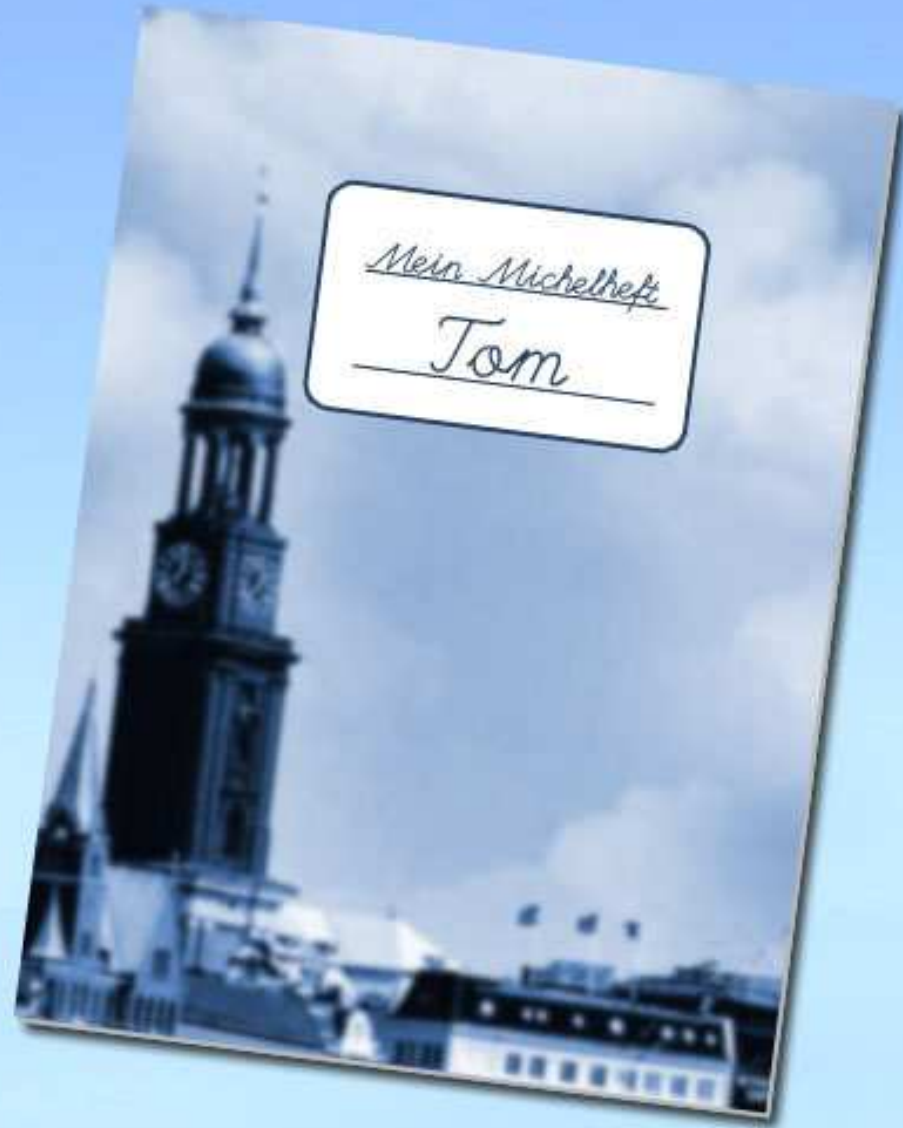


## Zeitplan:

12.45 Uhr: Erkundungsaufgaben im Kirchenraum (alle Aufgaben befinden sich an einer Stelle und die Kinder erledigen im Zweierverband immer eine Aufgabe und holen sich nach Erledigung dieser eine weitere Aufgabenkarte)

Anschließend Treffen für die ganze Klasse, kurzes „Feedback“-Gespräch, sammeln von Aufgaben und Antworten

Abschluss: Bedeutung der Andachtskerzen erklären, jedes Kind darf eine Kerze entzünden und es gibt eine kurze Andacht, danach Rückfahrt zur Schule!







**Zeichne den Turm des Michel**

**Nach Deiner Erkundung, denke  
Dir eine Rätsel-Aufgabe für die  
Anderen aus!**



**Wie viele Säulen hat der Michel?**

**Welchen Turm siehst Du, wenn Du aus dem Fahrstuhl trittst?**



### Michel-Quiz:



Bringe die Bilder in die richtige Reihenfolge (Benenne mit 1-6; Tipp: Geh in die Gruft!)

Berichte! Was hat Dir am besten gefallen?

Was fandest Du nicht so toll?



## Entdeckungen

- Musik: Bach (in der Gruft)
- Geschichte des Michels (Relikte in der Gruft)
- Turm: Glocken, Uhrwerk, Aussichtsplattform
- Umgebung
- Eingänge
- Senatorenbänke im Kirchenschiff



Wo findest Du  
diese Bild?

Aufgabe 1  
(Eingang)



Welches Schiff  
ist hier zu  
sehen?

Aufgabe 2  
(Gruft)



Wie viele Türen  
hat der Michel?

Aufgabe 3  
(Draußen)



## Herausforderungen an die Kinder

Die Kinder sollen an Hand von den Erkundungsaufgaben die Lernorte des Michels erkunden

1. das Kirchenschiff
2. den Turm
3. die Gruft
4. die Umgebung



## Wie sollen die Kinder agieren?

- während der Führung im Gruppenverband
- den Turm unter Aufsicht in kleinen Gruppen besteigen
- kleine Gruppen im Turm und im Kirchenschiff



## Ergebnisse der Erkundung

Die Ergebnisse werden am nächsten Tag in der Klasse kontrolliert bzw. verglichen oder ausgewertet. Beliebige Bewertung möglich: Urkunden, Andenken an den Ausflug, Photos, die besten drei Gruppen





## Einbettung in den Unterricht

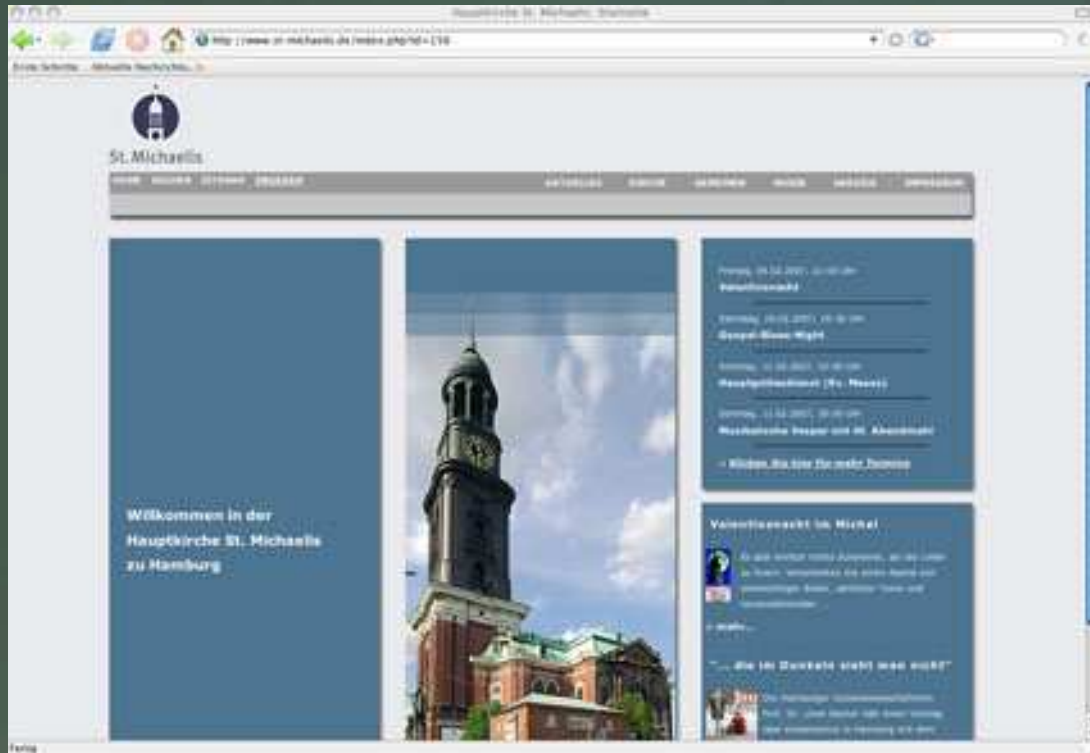
- Hamburgerische Geschichte / Hamburger Hafen
- Thematisierung im Sachunterricht, Musikunterricht
- geeigneter Zeitpunkt: in der Mitte einer thematischen Einheit
- wichtig: trockenes Wetter, kein Regen, kein Sturm
- Nachbereitung im Unterricht an Hand der Lösungen aus den Erkundungsaufgaben / Austausch über die Rallye



## Einbettung in den Unterricht

- erste Auswertung nach der Erkundigung
- Picknick auf Wiese vor dem Michel (zwischen Michel und Gruner und Jahr Gebäude)

# Anmerkungen / Literatur



# Anmerkungen / Literatur



The screenshot shows a browser window displaying the German Wikipedia article for "St. Michaels-Kirche (Hamburg)". The browser's address bar shows the URL: [http://de.wikipedia.org/wiki/St.\\_Michaels-Kirche\\_\(Hamburg\)](http://de.wikipedia.org/wiki/St._Michaels-Kirche_(Hamburg)). The article title is "St. Michaels-Kirche (Hamburg)".

The main text of the article reads: "Die evangelische **Hauptkirche St. Michaels**, genannt „*Michel*“, ist die bekannteste Kirche Hamburgs und im Volksmund die von Touristen auf antiken Karten gut sichtbar ist. Sie gilt als bedeutendste Backsteinkirche Norddeutschlands und ist dem Lübecker Michael geweiht, der die große Bronzetafel über dem Hauptportal trägt. Er ist dargestellt in Segenspose über dem Türl. Der Michel steht in der südlichen Nische zwischen Ludwig-Erhard-Straße, Kappelerweg und Englische Planke.

On the right side of the article, there are two images: a photograph of the church tower and a detail of the bronze relief above the main portal.

The article includes several sections with expandable content:

- Infoboxvorschlag (Zusammenfassung)**: A list of fields to be filled in the article's infobox, including: 1. Achtmaler, 2. Uhr, 3. Geläut, 4. Maße, 5. Kirchenmusik, 6. Dienstleistungen, 7. Der Name Michel, 8. Siehe auch, 9. Weblinks.
- Architektur (Zusammenfassung)**: A paragraph stating: "St. Michaels ist ein in Renaissanceformen erhaltener, romanischer *Zehnturm* mit romanischem Sockelbau. Das von *Ernst Ludwig Sommer* und *Johann Lohmann* 1760 errichtete Gebäude wurde 1762 fertiggestellt. Der 102 Meter hohe, charakteristische Sockelbau lehnt zu den Maßstäben der Welt und ist der zweithöchste in Hamburg. Der Hauptteil des Turmsockels ist aus Kieselgsteinen (nicht in Stein) ausgeführt, sondern besteht aus einem kufenerkennbaren Mauerwerk aus Ziegeln (Kieselgsteinmauer). Der Turm trägt die Silhouette der Stadt und galt schon früh als Orientierungsmark für die auf der Elbe nach Hamburg segelnde Schiffe. In 82 in 1444 ist die Turmspitze, die einen weiten Ausblick über die Stadt bietet, man kann sie im Fuß über 452 Stufen oder mit einem Turmstuhl erreichen.
- Uhr (Zusammenfassung)**: A paragraph stating: "Die Uhr im Kirchturm ist die größte ihrer Art in Deutschland. Sie misst im Durchmesser 6 Meter, der große Zähler hat eine Länge von 6,91 Metern, der kleine 3,80 m und beide wiegen zusammen 1,82 Kilogramm.
- Geläut (Zusammenfassung)**: A paragraph stating: "Am 21. März 2005 wurde die größte Jahrgangsglocke in der Glockengießerei A. Bachert in Heilbronn gegossen und eingeweiht. Sie ersetzte die große Michel-Glocke, die 1817 abgenommen, eingeschmolzen und zu Kriegszwecken verwendet wurde. Allerdings ist sie, aufgrund der zu häufigen Nutzung und einer schlechten Zustand, an unserer Front gedrungen und derzeit nicht nutzbar. Die anderen Glocken wurden von der Glockengießerei Schilling.



Wer trägt den  
Michel?  
Aufgabe 4



Wo findest Du  
dieses Bild?  
Aufgabe 5



Was siehst Du  
auf diesem Bild?  
Aufgabe 6



Was siehst Du hier? Und wo kann man es finden?

Aufgabe 7

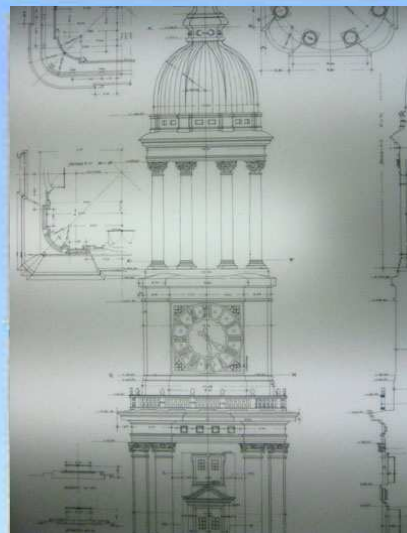
Welcher berühmte Komponist wurde am 26. Mai 1834 hier im Michel getauft?

Aufgabe 8



Wen sieht man auf diesem Bild?

Aufgabe 9



Wie viele Säulen  
tragen die  
Kuppel?  
Aufgabe 10



Welchen Turm  
siehst Du, wenn  
Du aus dem  
Fahrstuhl  
trittst?

Aufgabe 11



Was musst Du  
bezahlen für  
die  
Michelmünze?

Aufgabe 12



Was siehst Du hier? Und wo?

Aufgabe 13



Wie viele Glocken gibt es im Michel?

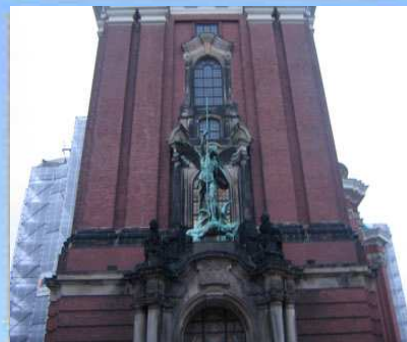
Aufgabe 14



Wo findest Du dieses Schild?

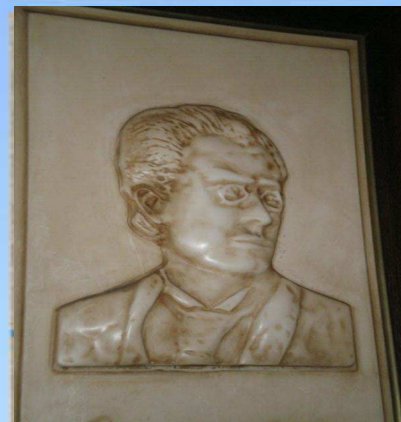
Aufgabe 15





Wer gibt dem  
Michel seinen  
Namen?

Aufgabe 16



Wen siehst Du  
hier und wo  
findest Du  
dieses Bild?

Aufgabe 17



Wie hoch ist der  
Turm des  
Michel?

Aufgabe 18



Was siehst Du  
auf diesem Foto?

Aufgabe 19



Wie viele  
Orgeln gibt es  
außer dieser im  
Kirchenschiff?

Aufgabe 20



Wer darf die  
Kanzel  
betreten?

Aufgabe 21



Was steht in  
der Mitte des  
Altarraumes?

Aufgabe 22

Wie viele Bänke  
gibt es im  
Kirchenschiff?  
Zähle alle!

Aufgabe 23

Welche Tiere  
halten das  
Wappen an den  
Kirchenbänken?

Aufgabe 24



## Lösungen:

- Aufgabe 1: Eingangsbereich (Bei der Kasse)
- Aufgabe 2: Die Wappen von Hamburg
- Aufgabe 3: 10 plus der Haupteingang
- Aufgabe 4: Sonnin-Denkmal
- Aufgabe 5: Eingangsbereich
- Aufgabe 6: Klöppel der ehemaligen Glocke
- Aufgabe 7: Grabplatte in der Gruft
- Aufgabe 8: Johannes Brahms
- Aufgabe 9: Engel von St. Pauli (Schwester Bertha Keyser)
- Aufgabe 10: 8
- Aufgabe 11: Fernsehturm / Tele-Michel
- Aufgabe 12: €1 plus c5
- Aufgabe 13: Uhrwerk (im Turm)
- Aufgabe 14: 8



## Lösungen:

Aufgabe 15: Treppenabgang im Turm

Aufgabe 16: Erzengel Michael

Aufgabe 17: -

Aufgabe 18: -

Aufgabe 19: Gotteskasten (Kollekte)

Aufgabe 20: Es gibt 3 Orgeln

Aufgabe 21: -

Aufgabe 22: Taufbecken

Aufgabe 23: 72 Bänke

Aufgabe 24: Löwen